

**Surface :** 150

**Altitude :**

**Entité paysagère :**

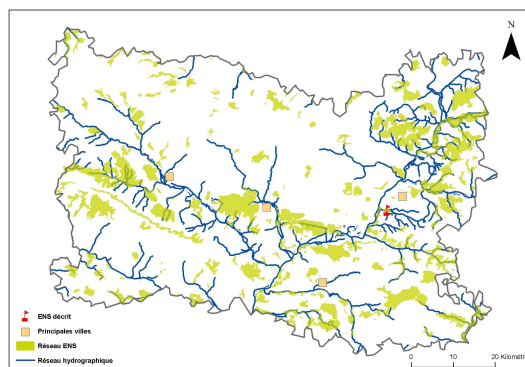
VALLEE DE L'OISE.

**Canton(s) concerné(s):**

COMPIEGNE, VIEUX-MOULIN.

**Commune(s) concernée(s) :**

COMPIEGNE, LACROIX-SAINT-OUEN.



### Inscription à inventaire, statut de protection :

Natura 2000 - ZPS : FR2212001, ZICO PE 03, ZNIEFF I n° 220014322.

### Valeur patrimoniale

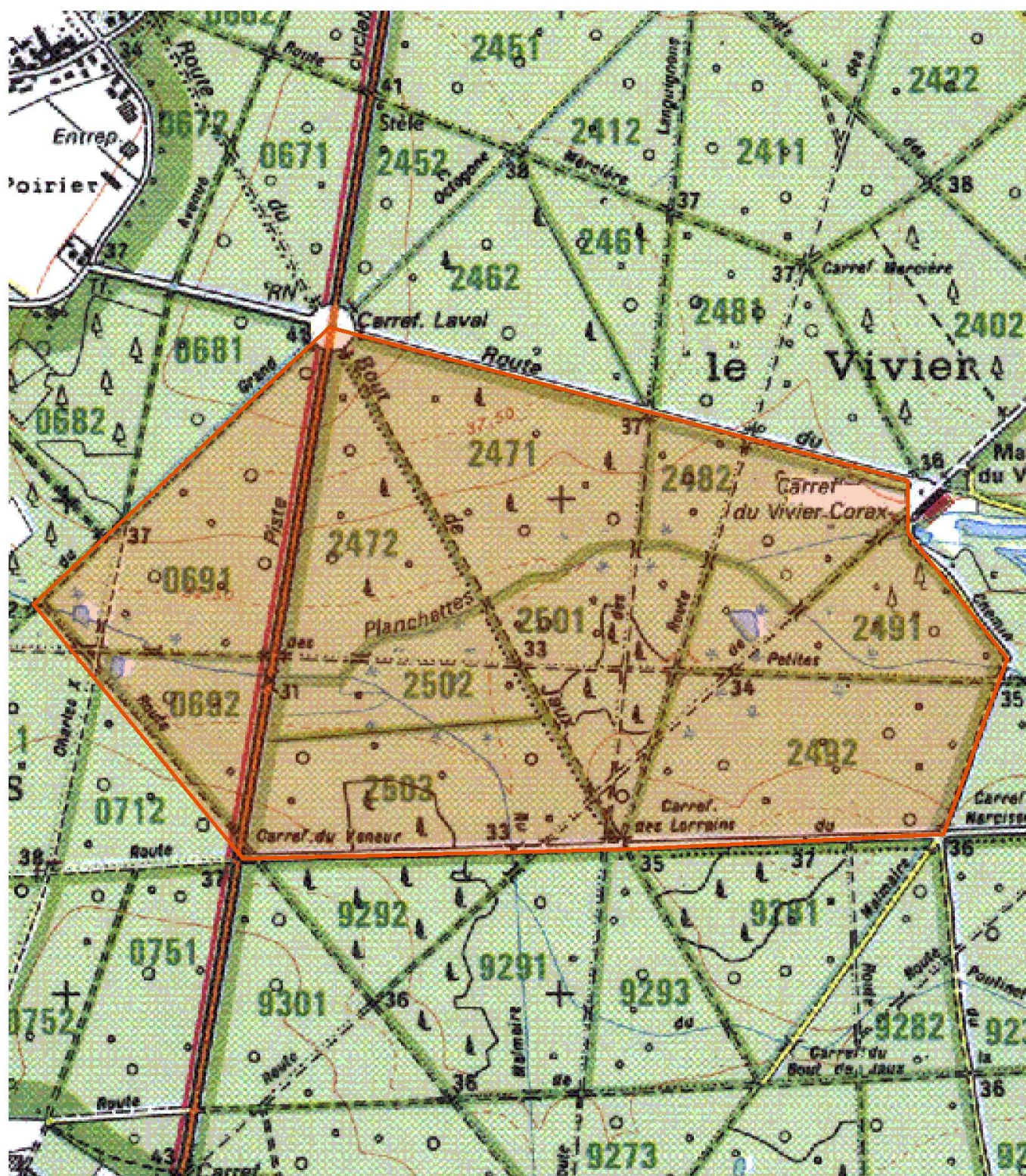
- ☐ Intérêt pour la Faune
- ☐ Intérêt pour la Flore
- ☐ Intérêt pour les Milieux naturels
- ☐ Intérêt pour le Paysage

### Vocation proposée



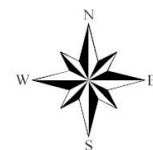
### Présentation de l'Espace Naturel Sensible (ENS)





 Délimitation de l'ENS

0 130 260 m





## Description et intérêt de l'Espace Naturel Sensible

### DESCRIPTION ECOLOGIQUE

#### *Composition*

Milieus naturels dominants

Espèces végétales remarquables

Espèces animales remarquables

#### *Organisation, fonctionnement et état de conservation*

Agencement et connexion des milieux dans le site

Connexion avec l'extérieur, réseau de milieux similaires

Etat de conservation et fragilité du site

### DESCRIPTION PAYSAGERE

### DESCRIPTION SOCIALE



## Usage et gestion de l'Espace Naturel Sensible

*Principaux usages et activités sur le site*

*Principales activités aux alentours*

*Fréquentation*

*Réglementations diverses*

*Foncier*

*Présence de bâtiments*

*Gestion et valorisation actuelles*

*Dégradation et menaces*

## Historique et piste d'actions

*Date d'intégration*

*Pistes d'actions*

- PDIPR/Aménagements /Animations scolaires

*Etat d'avancement*

*Maitre d'ouvrage choisi*